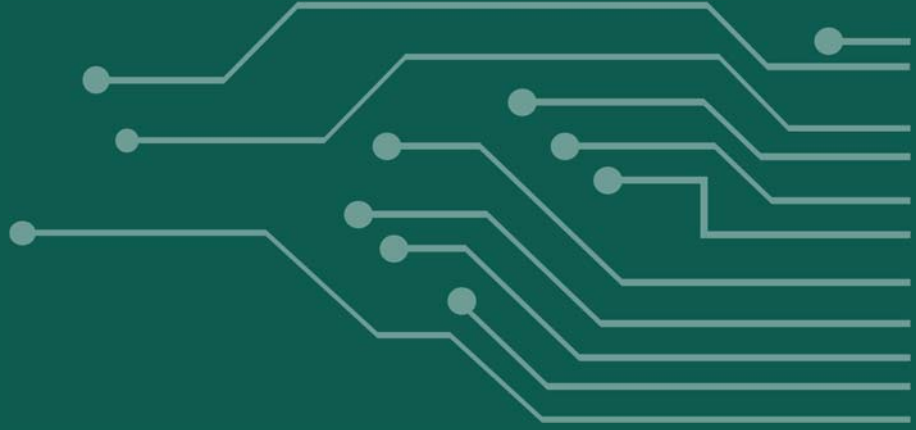


جامعة الإمام محمد بن سعود الإسلامية

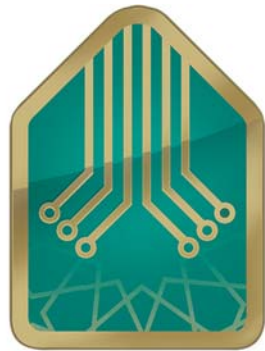
عمادة تقنية المعلومات

إدارة البوابة الإلكترونية

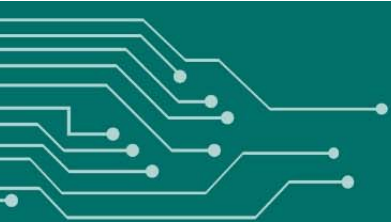


دليل المستخدم

لنظام النماذج الإلكترونية "الخاص بالمستخدمين"



**عمادة تقنية المعلومات**  
بجامعة الإمام محمد بن سعود الإسلامية



## الفهرس

---

- ٣ ..... الدخول إلى موقع الجامعة
- ٤ ..... التوجه إلى الأنظمة الإلكترونية ومنها إلى بوابة التقديم الإلكتروني
- ٤ ..... اختيار النماذج المراد التقديم عليها
- ٥ ..... خاصية البحث على نظام النماذج الإلكترونية
- ٦ ..... تعبئة الحقول
- ٦ ..... الحقول الإلزامية
- ٧ ..... كيفية تعبئة حقل التاريخ
- ٧ ..... كيفية تعبئة حقل المرفقات
- ٨ ..... كيفية استخدام رمز التحقق



## بِسْمِ اللَّهِ الرَّحْمَنِ الرَّحِيمِ

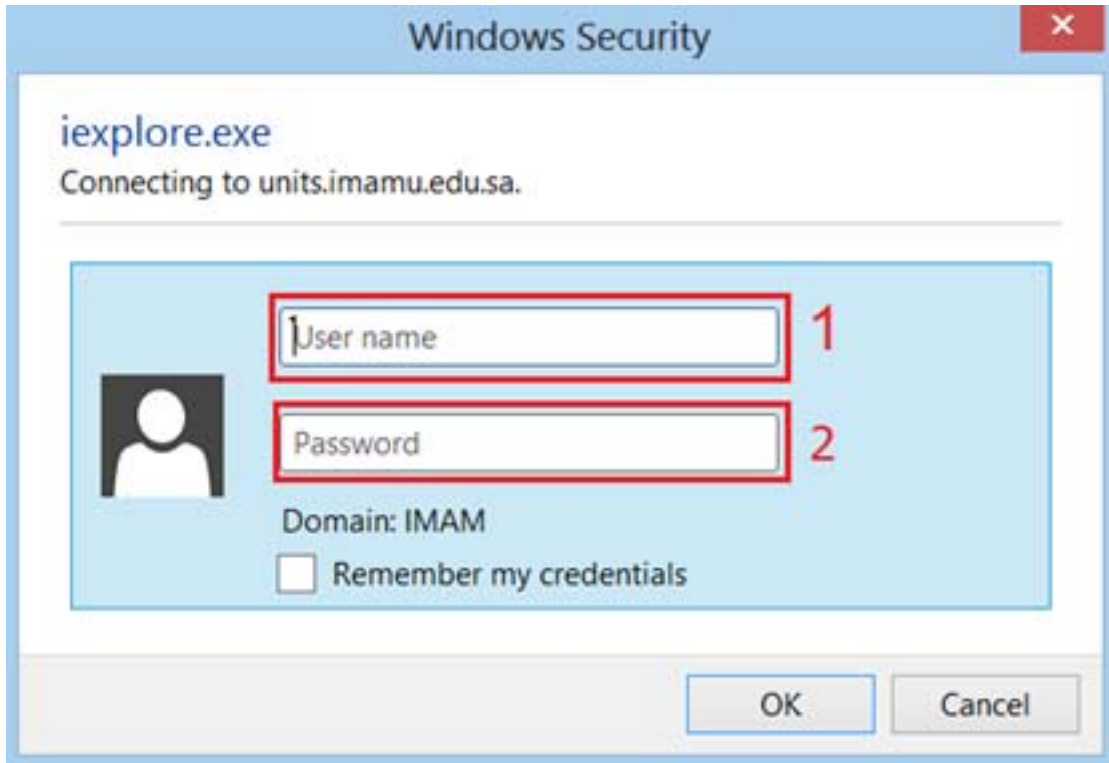
إذا كانت تسمح الجهة المسؤولة عن النموذج المنشأ المقدم إليها بدخول منسوبي الجامعة فقط سواء أكانوا موظفين أو أعضاء هيئة تدريس أو طلاب وطالبات فستحتاج إلى تسجيل دخول على الموقع "اسم المستخدم ، الرقم السري"

١- الدخول إلى موقع جامعة الإمام محمد بن سعود الإسلامية عن طريق الرابط التالي:

• <http://www.imamu.edu.sa>

٢- تسجيل الدخول:

- اسم المستخدم (User name)
- الرقم السري (Password)



وإذا كان نظام النماذج المنشأ من الجهة المقدم إليها يسمح بدخول كافة المستخدمين حتى وإن كان من خارج الجامعة فلا تحتاج إلى تسجيل دخول

أولاً: التوجه إلى الأنظمة الإلكترونية :

يتم الضغط بزر الفأرة الأيسر على الأنظمة الإلكترونية، وعندها سوف تظهر مجموعة أيقونات نختار منها أيقونة "بوابة التقديم الإلكتروني" كما في الشكل التالي:

الإعلانات

البوابات الفرعية الأنظمة الإلكترونية



التعليم عن بعد	الإتصالات الإدارية	القبول والتسجيل
نقل الطالبات	البريد الإلكتروني للطلاب	البريد الإلكتروني
...	مجالس	بوابة التقديم الإلكتروني

ثم نحرك الفأرة إلى أسفل الصفحة ونختار النموذج المراد التقديم عليه كما هو موضح بالشكل التالي:



إختيار إحدى النماذج المراد التقديم عليها





ويمكنك أيضاً في أعلى الصفحة أن تبحث عن النموذج المراد التسجيل عليه عن طريق الآتي:

- ١- عنوان النموذج
- ٢- الجهة المسؤولة عن النموذج
- ٣- تاريخ النموذج "من"
- ٤- تاريخ النموذج "إلى"
- ٥- الفئات المستهدفة "أي المستفيدة من النموذج"
- ٦- ثم الضغط على "بحث"

كما هو موضح في الشكل التالي:

العنوان 1  
الجهة 2  
تاريخ النموذج (من) 3  
تاريخ النموذج (إلى) 4  
إختار 5  
الفئات المستهدفة  
6  
بحث

ثم يتم الضغط بزر الفأرة الأيسر على النموذج المراد التسجيل عليه

ويتم الدخول إلى النموذج "نظام النماذج"

بعد ذلك تتم تعبئة الحقول الموضحة بالشكل التالي:

نموذج تسجيل لدورة تدريبية لأعضاء هيئة التدريس

بيانات البرنامج	إسم البرنامج *
بيانات البرنامج	مكان التنفيذ *
بيانات البرنامج	تاريخ التنفيذ *
بيانات البرنامج	مدة التنفيذ *
البيانات الشخصية	الإسم
البيانات الشخصية	الجنسية



توجد أيضاً حقول إلزامية يجب تعبئتها يوجد بجانبها علامة (\*) ، وإن كان الحقل ليس بجانبه هذه العلامة فهذا يعني أنه غير إلزامي  
الحقل الإلزامي موضح بالشكل التالي:

نموذج تسجيل لدورة تدريبية لأعضاء هيئة التدريس

<input type="text"/>	إسم البرنامج *
بيانات البرنامج	
<input type="text"/>	مكان التنفيذ *
بيانات البرنامج	
<input type="text"/>	تاريخ التنفيذ *
بيانات البرنامج	

حقول مثل "حقل التاريخ" يجب تسجيلها بهذا الشكل:

- 1- بالضغط على أيقونة التاريخ
- 2- اختيار التاريخ المراد من القائمة

كما هو موضح بالشكل التالي:

-1

تاريخ التنفيذ

جمادى الثانية, 1436

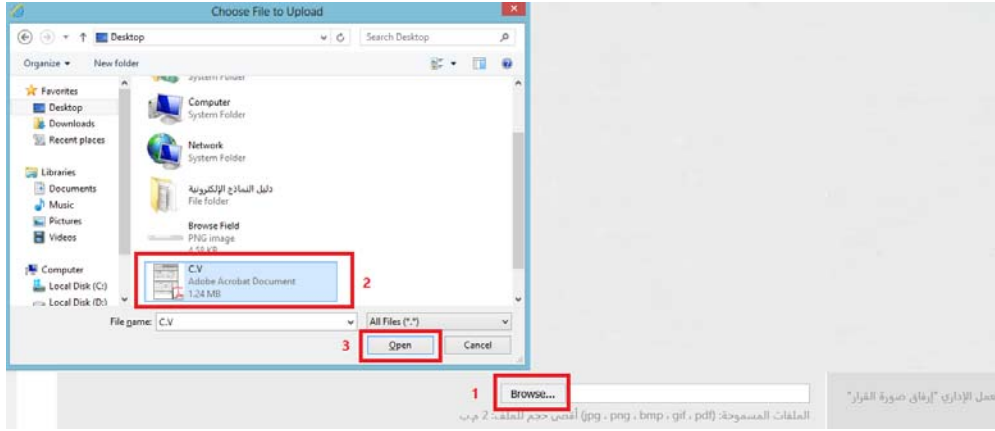
س	ح	ن	ث	ر	خ	ج
1	2	3	4	5	6	7
8	9	10	11	12	13	14
15	16	17	18	19	20	21
22	23	24	25	26	27	28
29	30	1	2	3	4	5

اليوم هو 06/جمادى الثانية/1436

-2 إختيار التاريخ المراد من هذه القائمة

حقل تحميل المستندات يتم تعبئته بهذا الشكل:

- 1- الضغط على أيقونة (Browse) ، ثم الذهاب إلى مكان الملف المطلوب واختياره
- 2- الضغط على الملف مرة واحدة فقط
- 3- ثم اختيار أيقونة (Open)



**ملحوظة :** عندما يتم اختيار الملف المطلوب للتحميل يجب أن لا يزيد حجمه عن ٢ ميغا بايت



يوجد أيضاً ثلاثة مربعات صغيرة موضحة بالشكل التالي :

- 1- في حالة عدم الرؤية الجيدة للكلمة الظاهرة باللون الأسود الداكن يتم تغييرها عن طريق الضغط على هذا الزر
- 2- اختيار يسمح لك بسماع نطق الكلمة بدلاً من أن تغييرها
- 3- رابط للمساعدة

أدخل النص

tryikti coalition

1- 2- 3-

reCAPTCHA™

عودة حفظ

وبعد أن تتم تعبئة حقول النموذج ، يظهر لك مربع وبه كلمة مكتوبة باللون الأسود الداكن يجب إعادة كتابتها في المربع الصغير:

- 1- كتابة الكلمة
  - 2- اضغط "حفظ"
- كما بالشكل التالي:

أدخل النص

toinr

1 ↓

كتابة هذه الكلمة هنا

2

عودة حفظ

الكلمات الاسترشادية:

تعليمات حول الدخول إلى الموقع الإلكتروني